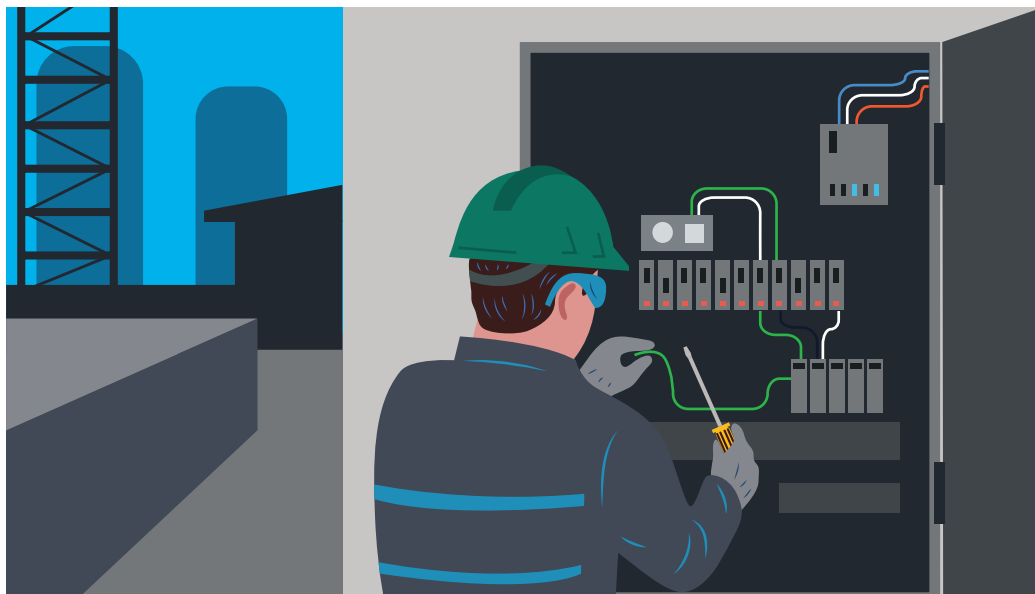




# CÓMO PREVENIR ACCIDENTES POR CONTACTO DIRECTO AL OPERAR TABLEROS ELÉCTRICOS

## CAUSAS

- » Intervenir tableros eléctricos y equipos energizados, sin utilizar procedimientos de trabajos seguros ni poseer las competencias para realizar la actividad.
- » No instalar puesta a tierra en los tableros y equipos ni utilizar herramientas con aislación dieléctrica.
- » No utilizar los elementos de protección personal específico para riesgos eléctricos, incluyendo protecciones aislantes (guantes y zapatos dieléctricos) y ropa ignífuga.



## PRINCIPALES MEDIDAS PREVENTIVAS

### EMPRESAS

- 1 Cumplir con los siguientes requisitos para los tableros eléctricos:
  - » Ser de material no absorbente, resistentes al fuego y a la corrosión (prohibido uso de tableros de madera).
  - » Estar ubicados en lugares de fácil acceso y señalizados indicando el riesgo y voltaje existente.
  - » Contar con tierra de protección, y protecciones diferenciales.
- 2 Chequear las instalaciones mayores a 10 años periódicamente.
- 3 Contar con la documentación del sistema eléctrico (planos, declaración a la SEC AnexoTE-1) y programa de mantenimiento preventivo.
- 4 Cumplir con los requisitos normativos Nch-elec 4/2003 (Instalaciones interiores de baja tensión).
- 5 Implementar controles de seguridad al trabajar cerca o en equipos energizados.

### COMITÉS PARITARIOS

- 1 Inspeccionar las herramientas eléctricas, verificando que los enchufes cuenten con puesta a tierra, cable sin cortes ni reparaciones con huinchas aisladoras.
- 2 Inspeccionar los tableros eléctricos, revisando que todos sus componentes estén instalados dentro de la caja, gabinete o armario. Debe contar con cubre equipos, diagrama de circuitos eléctricos en su interior, conexión a tierra, protectores diferenciales y señalización indicando riesgo.
- 3 Inspeccionar que los elementos combustibles o inflamables se encuentren ubicados lejos de las fuentes de energía eléctrica.
- 4 Coordinar con la ACHS, los siguientes cursos:
  - » Riesgos eléctricos.
  - » Aislamiento y bloqueo de equipos.

### TRABAJADORES

- 1 Usar y manipular equipos, herramientas y tablero eléctrico de acuerdo a manuales de fabricación.
- 2 No intervenir circuitos de alimentación eléctrica (operadores)
- 3 Inspeccionar el área de trabajo y avisar si se detectan defectos en cableado y tableros.
- 4 Aplicar controles de seguridad al intervenir tableros y maquinaria, utilizar EPP para riesgo eléctrico (guantes y calzado con aislación dieléctricos, casco, ropa ignífuga y protector facial contra el arco eléctrico), además de herramientas con aislación, exclusiva de electricistas.
- 5 Intervenir tableros eléctricos y/o equipos, verificando que éstos se encuentren desenergizados y utilizando candado de bloqueo.

Desde **2009** a septiembre de **2014** han **fallecido 16 trabajadores** por quedar sometidos a **tensiones peligrosas** en distintas actividades desarrolladas en las empresas. Principalmente por **contacto directo** durante intervenciones de sistemas **eléctricos energizados**.