



Nº1 en prevención

# Manejo de herramientas manuales

FICHA

04

En muchos oficios, los trabajadores deben utilizar herramientas manuales de forma individual y para que funcionen sólo se requiere que la persona use sus manos y fuerza para manejarlas. Sin embargo, hay que extremar los cuidados si se trabaja a diario con ellas.

## PELIGROS HABITUALES

1

### Actos

- ▶ Utilizar herramienta para fines distintos a lo original.
- ▶ Realizar fuerza y movimiento hacia el cuerpo.
- ▶ Utilizar herramienta en mal estado (sucio, con partes faltantes, con falta de mantenimiento, etc.)
- ▶ Realizar sobreesfuerzo a en su utilización.
- ▶ Operar herramienta sin autorización.
- ▶ Manipular objetos y herramientas sin los EPP.
- ▶ Utilizar herramientas sobre las manos.

2

### Fuente o Situación

- ▶ Herramienta en mal estado (sucio, con partes faltantes, falta de mantenimiento, etc.)
- ▶ Ruido.
- ▶ Falta de iluminación que permita ver los detalles de la labor.
- ▶ Falta de orden y limpieza.
- ▶ Superficies de trabajo inestables.

## ACTIVIDADES DE GESTIÓN

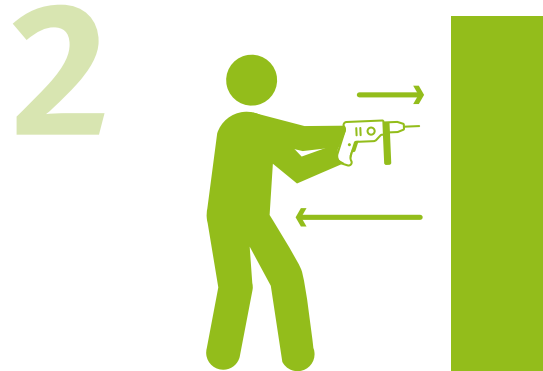
- ▶ Capacitación Interna: Peligros y recomendaciones para labores relacionadas con manejo de herramientas.
- ▶ Revisión de herramientas: Búsqueda de peligros no identificados y/o controlados.

# Manejo de herramientas manuales

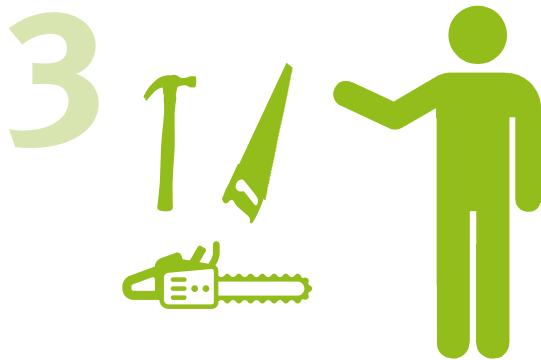
## RECOMENDACIONES PARA EL TRABAJADOR



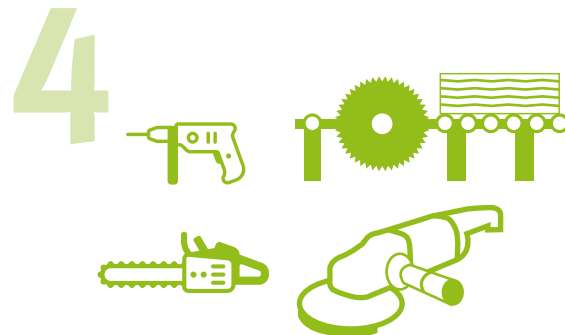
Utilice el equipo sólo para la función que fueron diseñados.



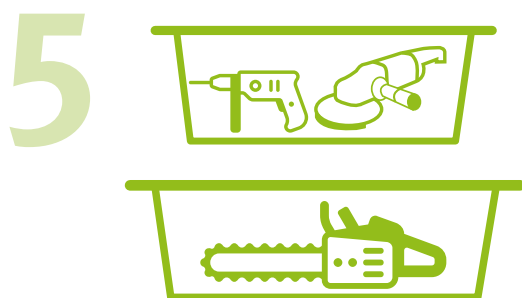
La operación de aprete deben ser en dirección opuesta la cuerpo.



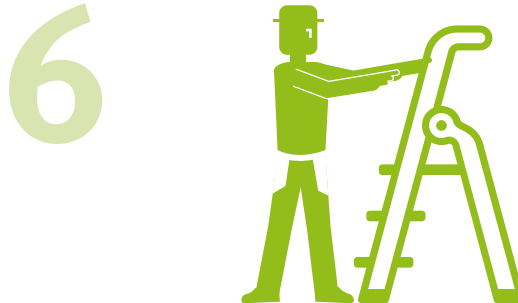
Revise la herramienta antes de iniciar su uso, ponga atención a estado de los mangos y sus uniones.



Mantener herramientas limpias, en buen estado y almacenadas en el pañol.



Transpórtelas sólo en cajas o portaherramientas, de acuerdo con instrucciones especialmente indicadas por el fabricante. Jamás en el bolsillo.



Cuando deba subir escaleras o realizar maniobras de ascenso o descenso, utilice cinturón porta-herramientas.

## RECOMENDACIONES PARA EL TRABAJADOR

7



Siempre utilice fundas para proteger las partes filosas.

8



Aplique la fuerza hasta sus propios límites, evite aplicar más fuerza de la que tiene Ud.

9



Al utilizar herramientas, realizarlo siempre en superficies sólidas, jamás sobre sus manos.

10



Antes de iniciar planifique su trabajo, y mire permanentemente lo que está realizando.