



Nº1 en prevención

Labores de guardia y/o protección industrial

FICHA

03

Un accidente es todo hecho imprevisto que interrumpe un proceso normal de trabajo y causa lesiones, pérdida de tiempo y daños a la propiedad. Por lo tanto, es importante seguir las siguientes recomendaciones:

PELIGROS HABITUALES

1

Actos

- ▶ Realizar procedimientos (reducción) sin la ayuda de algún compañero.
- ▶ Perseguir o correr detrás de delincuentes y/o ladrones.
- ▶ Realizar o apoyar en labores NO propias del cargo (carga y/o descarga de materiales, intervención de partes y/o equipos energizados, equipos mecánicos, etc.).
- ▶ Inasistencia a programas de entrenamiento y falta de acondicionamiento físico.
- ▶ Realizar trayectos y/o rondas por lugares con iluminación sin uso de linternas.
- ▶ No avisar de trayectos y/o rondas, lo que no permitirá ubicarlo en caso de emergencia y/o accidente grave.
- ▶ Desplazarse en forma individual hacia los paraderos, en especial en comunas y sectores de alto riesgo.
- ▶ No uso de elementos de protección personal asignados (por ejemplo: chaleco anti corte, zapatos de seguridad y casco)
- ▶ Utilizar elementos que no permitan estar atentos a las condiciones del ambiente (mp3, teléfonos móvil, etc.)
- ▶ Mantener discusiones con clientes en las que podría ser agredido.

2

Fuente o Situación

- ▶ Reforzar conductas inseguras como por ejemplo acciones de osadía.
- ▶ Falta de programas de entrenamiento efectivos, como por ejemplo manejo de crisis y acondicionamiento física.
- ▶ Ausencia de coordinación entre equipos de trabajo (contratista y de empresa principal o mandante).
- ▶ Superficies de trabajo irregulares (desniveles, en mal estado).
- ▶ Zonas de desplazamiento sin iluminación.
- ▶ No usar los elementos de protección personal.
- ▶ Ausencia de equipos de comunicación radial efectivos, en especial para la coordinación y reporte de novedades.

ACTIVIDADES DE GESTIÓN

- ▶ Capacitación Interna:
Peligros y recomendaciones para guardia y protección industrial.

Labores de guardia y/o protección industrial

RECOMENDACIONES PARA EL TRABAJADOR



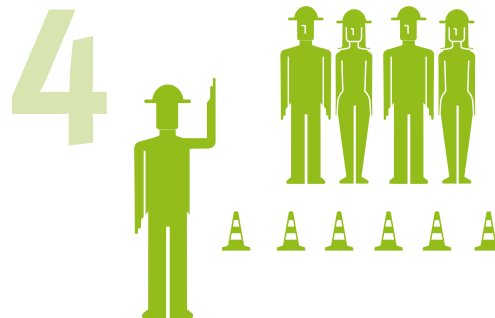
Siempre realice el/los procedimiento(s) en equipos de trabajo, jamás sólo.



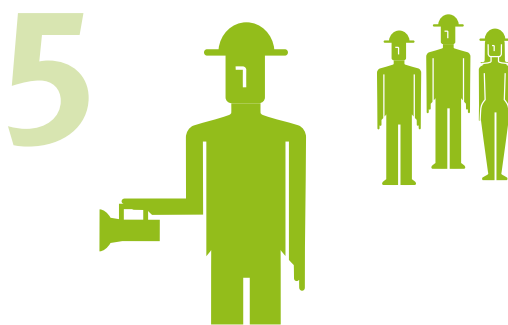
No intente perseguir o correr detrás de delincuentes y/o ladrones.



Realice sólo las labores incluidas en su cargo. (carga y/o descarga de materiales, intervención de partes y/o equipos energizados, equipos mecánicos, etc.)



Participe activamente en los programas de entrenamiento.



Realice rondas con previo aviso a sus compañeros. Utilice linterna en caso de trabajar en sectores de baja iluminación y radio para mantener la comunicación



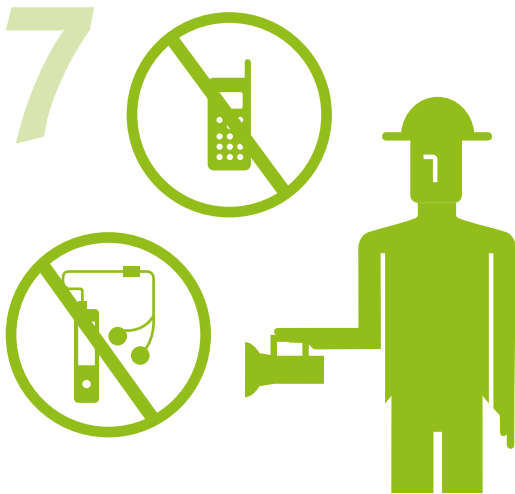
Utilice correctamente todos los implementos de seguridad entregados para sus funciones, frente a dudas consulta a su jefatura.

Labores de guardia y/o protección industrial

FICHA

03

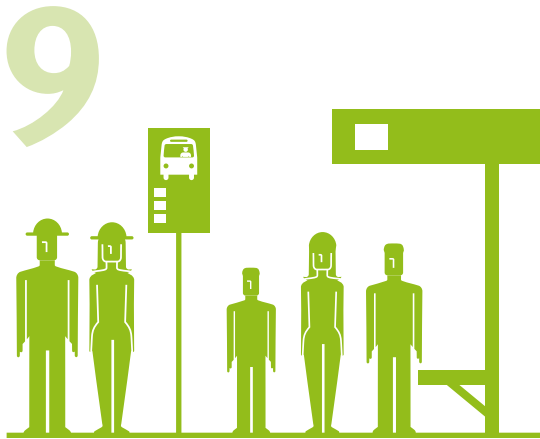
RECOMENDACIONES PARA EL TRABAJADOR



Manténgase atento a sus funciones y a las condiciones del ambiente, evite utilizar mp3, teléfono celular y otros.



Informe a su jefatura cualquier condición de peligros (condición que pudiera generar un accidente).



Al terminar su jornada laboral, diríjase a acompañado hacia el paradero más cercano.



Para detener y/o controlar el acceso de vehículos, siempre sitúese al costado de los vehículos del lado del conductor y lejos de las ruedas, y utilice chalecos reflectantes.