



Nº1 en prevención

# Consejos prácticos en la conducción de vehículos

FICHA

11

La fórmula más efectiva para prevenir los riesgos de accidentes al conducir vehículos, tanto automóviles como motocicletas, es la planificación adecuada de los trayectos a recorrer, respetar las señales y normas del tránsito, y la realización periódica de mantenimientos al vehículo. Por eso, al momento de conducir, considere los siguientes consejos.

## PELIGROS HABITUALES

1

### Actos

- ▶ Falta de planificación de las rutas o trayectos.
- ▶ Desplazarse sobre la velocidad permitida y sin considerar los niveles de visibilidad (lluvia, nieve, neblina, curvas cerradas), además del estado de la ruta (pavimento, tráfico, etc.).
- ▶ No respetar la regla de los 3 segundos.
- ▶ Conducir bajo la influencia de alcohol, drogas o bajo condiciones emocionales y físicas alteradas (fatiga, sueño, somnolencia).
- ▶ Falta de verificación de las condiciones del vehículo, por ejemplo limpieza de parabrisas, estado de los neumáticos, niveles, etc.
- ▶ No señalizar las maniobras de virajes, cambios de pista y situaciones de emergencia.
- ▶ Adelantar en línea continua, con baja visibilidad y/o en presencia de vehículos en la dirección contraria.
- ▶ En caso de motocicleta y bicicleta, no uso de los implementos básicos para la conducción de este tipo de vehículos.
- ▶ Realizar detención en lugares no habilitados o poco seguros, así como también no utilizar triángulos que adviertan su presencia. el equipo o herramienta. movimiento.

2

### Fuente o Situación

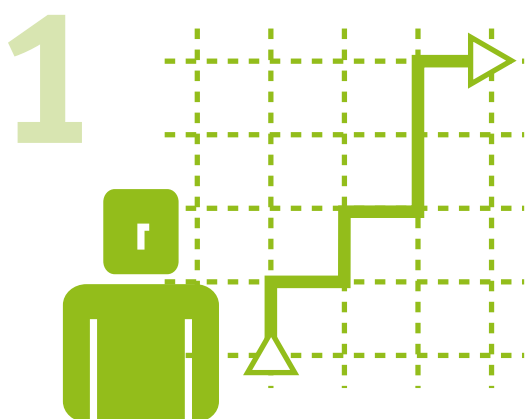
- ▶ Falta de evaluación de ruta, desconociendo los tiempos máximos y mínimos de llegada, requisitos del conductor y vehículo, peligros y medidas de control aplicables.
- ▶ Factores ambientales como lluvia, niebla, nieve, entre otros.
- ▶ Mal estado mecánico y/o accesorios del vehículo.
- ▶ Conductores y peatones ebrios.
- ▶ Ausencia de cruce peatonales (incluye pasarelas), además de falta de señalización vial.

# Consejos prácticos en la conducción de vehículos

FICHA

11

## RECOMENDACIONES PARA EL TRABAJADOR



Siempre planifique el viaje: evitará desplazarse de prisa. Si existe evaluación de ruta, ponga atención a los peligros y medidas preventivas para evitar accidentes.



Mantenga la velocidad bajo los límites permitidos, reduciéndola a medida que baje la visibilidad, esto ayudará a que pueda responder en caso de un imprevisto o emergencia.



Mantenga tres segundos de seguimiento con respecto al automóvil que lo antecede. Tome como referencia un punto fijo, y cuente lentamente “mil ciento uno, mil ciento dos, mil ciento tres”, hasta que usted pase por el mismo lugar.



Conduzca bajo condiciones físicas y psíquicas que permitan mantener la atención a las condiciones y responder rápidamente en caso de imprevisto o emergencias.

# Consejos prácticos en la conducción de vehículos

## RECOMENDACIONES PARA EL TRABAJADOR



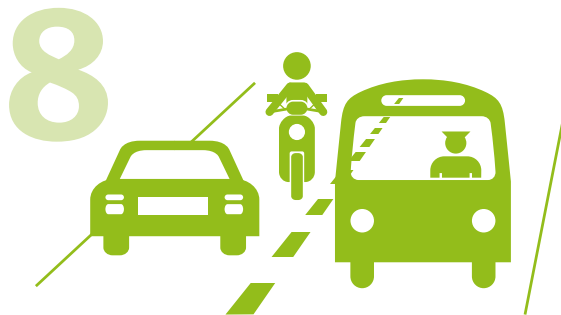
Adelantar es una maniobra de alto riesgo. Evalúe variables como tiempo, distancia con el vehículo de adelante y visibilidad. Señalice siempre y aumente hasta la velocidad permitida. Jamás adelante en línea continua, curvas, puentes, túneles o zonas de escuela.



Revise semanalmente el vehículo que conduzca, indispensable el estado y presión de los neumáticos, y en caso de desplazamiento nocturno, siempre mantenga limpio el parabrisas (moto: visor del casco).



Si viaja en bicicleta o motocicleta, siempre utilice calzado duro, guantes y casco de seguridad (y amarrado el arnés del mentón).



Evite transitar entre los vehículos, ya que podrían no verlo y causarle un accidente.

## ACTIVIDADES DE GESTIÓN

- Capacitación Interna: Peligros y recomendaciones del trabajador. En caso de contar la evaluación de la ruta, incluir esta información en la capacitación.
- Revisión de vehículos: Ver formulario básico de revisión de vehículos livianos.
- Iniciar el proceso de identificación y evaluación de las rutas habituales, para mayor apoyo de esta actividad, favor de llamar al 600 600 2247