

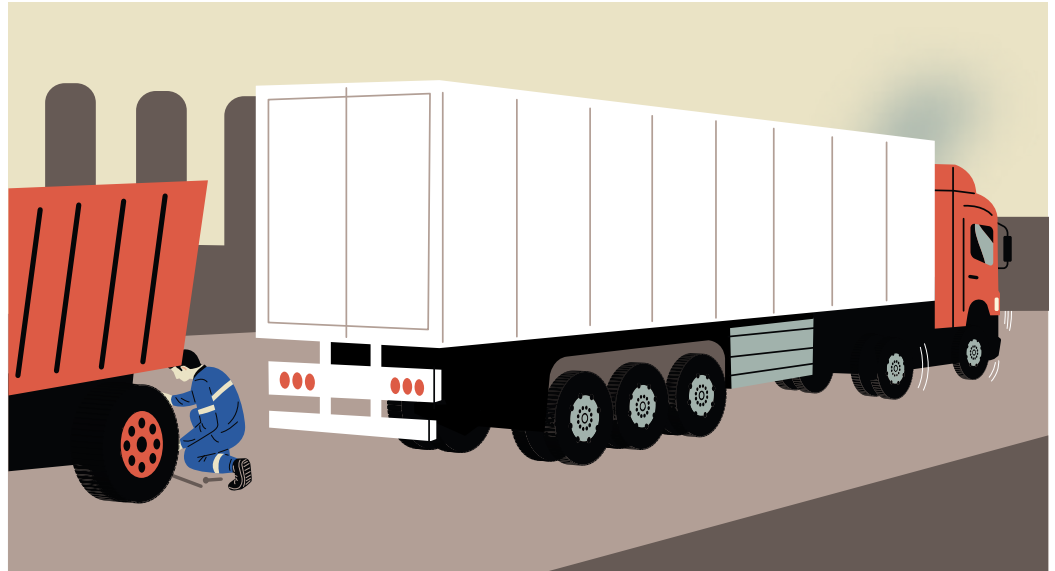


ATROPELLO POR EQUIPO EN TRABAJOS DE MANTENCIÓN

DESCRIPCIÓN DEL ACCIDENTE

Operador de dumper que se encuentra en trabajos de limpieza en equipo estacionado, es atropellado por camión con semi-remolque que se desliza en retroceso.

El conductor del camión pierde de vista al operador, al percatarse que no se acercaba al camión a realizar la desconexión de las mangueras del acoplado, baja del móvil y se dirige hacia el fondo del equipo, donde encuentra atrapado al operador entre el semirremolque y el chasis del dumper.



CAUSAS DEL ACCIDENTE

- » Inexistencia de alarma-sensor de retroceso en equipos móviles.
- » Incumplimiento a procedimiento de trabajo seguro para limpieza y mantención de equipos.
- » Inexistencia de barreras duras en piso y/o altura, que limite el ingreso de maquinarias y equipos en áreas de mantención.
- » Inexistencia de señalización y demarcación para desplazamientos en zonas de limpieza y mantención (señalero- palettero)

LECCIONES APRENDIDAS

EMPRESAS

- 1 Establecer procedimientos para el desplazamiento de equipos y maquinarias en talleres y zonas de tránsito peatonal.
- 2 Demarcar y señalizar zonas de seguridad, tanto en talleres como en áreas de mantención general.
- 3 Disponer barreras duras en pisos o en altura (badén, acopios de áridos, perfiles metálicos, etc), que limiten desplazamiento de equipos en zonas mantención.
- 4 Utilizar elementos distintivos que aseguren la señal, visión y comunicación continua con el operador de apoyo para el estacionamiento de maquinarias y equipos.
- 5 Instalar dispositivos en máquinas y equipos para detectar la presencia de elementos y/o obstáculos al retroceder.

TRABAJADORES

- 1 Conocer procedimiento para el desplazamiento de equipos en talleres.
- 2 Ubicarse en zonas de seguridad mientras se desliza maquinaria en talleres.
- 3 Verificar continuamente el estado de barreras y/o dispositivos que limiten el tránsito de maquinarias y equipos al interior de talleres.
- 4 Informar a la supervisión cualquier falla y/o daño en las instalaciones.
- 5 Asegurar contacto visual con equipos y operadores de maquinarias en movimiento.
- 6 Mantenerse alerta a las alarmas de retroceso de equipos y maquinarias.
- 7 Previo al proceso de mantención de un equipo, disponer barreras y señalización en el perímetro de la máquina, otorgando una zona de seguridad.