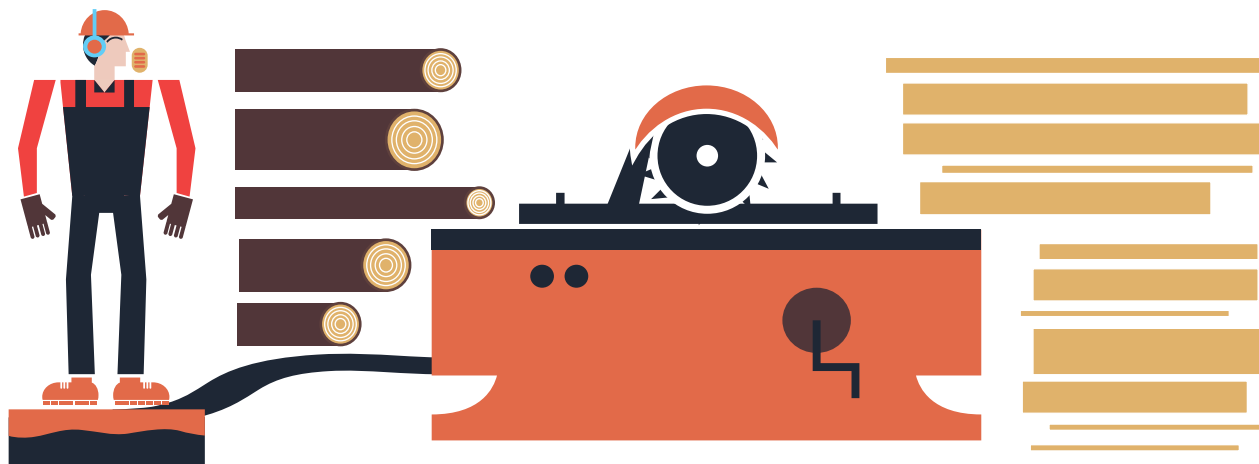


TRABAJADOR MUERE AL SER GOLPEADO POR UN TROZO DE MADERA ARROJADO POR SIERRA CIRCULAR



DESCRIPCIÓN DEL ACCIDENTE

Mientras un trabajador se encontraba dimensionando piezas de madera en escuadría de 2"x3" en banco de sierra circular, el remanente o chicote de madera es eyectado por la misma sierra, golpeando fuertemente al trabajador en la zona torácica, provocándole la muerte.

CAUSAS DEL ACCIDENTE

- » Falta de protecciones en máquinas y equipos.
- » Aprisionamiento del disco por la madera que se constriñe sobre el vacío dejado por el paso de la sierra al no contar con separador de corte.
- » Inexistencia de orientación y/o entrenamiento inicial del trabajador.
- » Falta de dirección y supervisión.

RECOMENDACIONES PROPUESTAS

1 Para los trabajos en banco de sierra circular, toda operación se debe desarrollar siempre por personal autorizado y formado para su utilización.

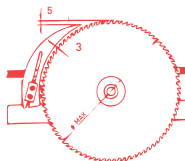
2 Elaborar un procedimiento de trabajo seguro para la operación de banco de sierra, en el cual se enfatice:

- » La ubicación del operador fuera de la línea de proyección de piezas que eventualmente sean rechazadas por la sierra.
- » El correcto funcionamiento de la máquina con todos sus elementos de protección debidamente instalados.

3 Instruir a trabajadores en la identificación de diversos sistemas de protección de puntos críticos en maquinarias y sus resguardos acordes a una operación segura.

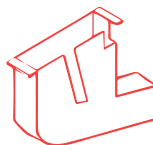
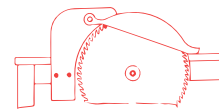
4 Los trabajadores que realicen esta tarea deben participar en el curso "Protección de máquinas". Visite el sitio web Achs para obtener mayor información sobre cómo acceder a este curso.

5 SIEMPRE verificar los dispositivos de seguridad de la máquina antes de iniciar su operación como:



» **Cuchillo divisor:** Actúa como una cuña, evitando el pinzamiento del material sobre el disco.

» **Carcasa superior:** Su misión es impedir el contacto de las manos con el disco en movimiento y proteger contra la proyección de fragmentos.



» **Resguardo inferior:** Hace inaccesible la parte del disco que sobresale bajo la mesa e incluye una tobera para la extracción de serrín y viruta.

» **Resguardo de la correa de transmisión:** Impide el acceso voluntario o involuntario de las manos a las correas de transmisión.



» **Tomar firmemente la pieza con la cual se está trabajando:** y mantener las manos fuera de la línea de corte.