

COMPORTAMIENTO DE EMPLEO Y REMUNERACIONES

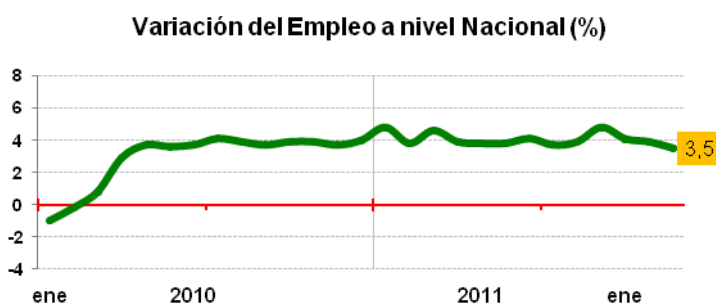
Informe mensual de una muestra de Empresas Afiliadas



MARZO 2011 – MARZO 2012

- Aumento en el empleo a nivel NACIONAL de 3,5%.
- COMERCIO registra el mayor aumento porcentual en el empleo, de 10,3%.
- Aumento en la REMUNERACIÓN real promedio imponible de 3,7%.
- SILVICULTURA y CONSTRUCCION presentan el mayor aumento en remuneraciones, con un 8,4%.

NACIONAL



DATOS DE LA POBLACIÓN

Total Empresas Afiliadas	38.987
Total Trabajadores Afiliados	2.202.655
Remuneración Imponible Prom.	561.101

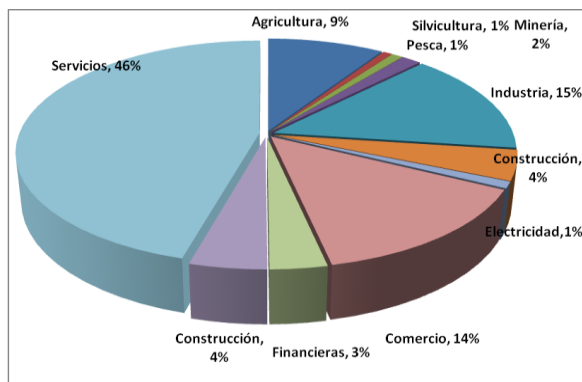
DATOS DE LA MUESTRA

Nº de Empresas	31.151
Nº de Trabajadores	1.760.560
Remuneración Imponible Prom.	\$564.530
% Muestra	79,9%

COMPARACIÓN MARZO 2012 / 2011

Variación del Empleo	3,5%
Nº de Nuevos Empleos	59.978
Variación Real Remuneraciones	3,7%

Este informe se basa en una muestra de empresas que cotizan en MARZO de 2012 y en el mismo mes de 2011, y que corresponden al 79,9% del total de trabajadores afiliados a la ACHS. Destacan en la muestra la importante presencia de los sectores Servicios, Industria, Comercio y Agricultura.



EMPLEO REMUNERACIONES POR SECTOR ECONÓMICO

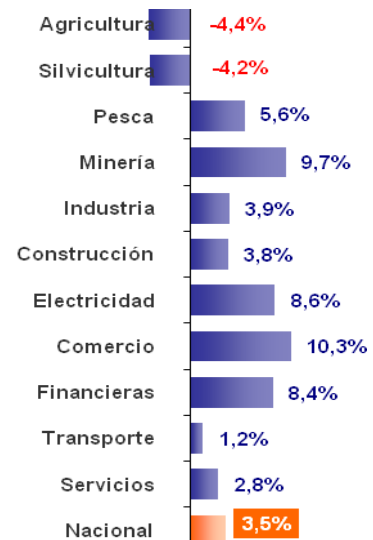
La mayoría de los sectores aumentan porcentualmente sus contrataciones, siendo Comercio el que más crece, con un 10,3%.

En tanto los sectores que presentan caídas son Silvicultura (-4,4%) y Agricultura (-4,2%).

Respecto a la cantidad de trabajadores, los sectores que aportan fundamentalmente al crecimiento del empleo nacional son: Servicios, Comercio e Industria, que en conjunto suman más de 55 mil nuevos puestos de trabajo.

(ANEXO 2; CUADRO 1)

Evolución Empleo por Actividad Económica



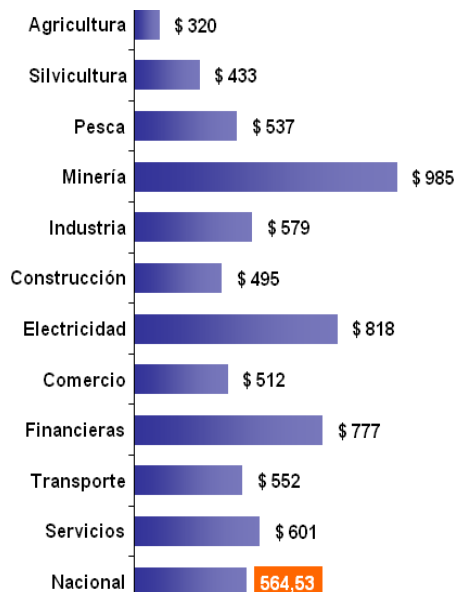
La remuneración imponible promedio de la muestra asciende a los \$564 mil, lo que representa una variación real del 3,7% respecto a Marzo 2011.

El principal aumento real se produce en los sectores de Silvicultura y Construcción (8,4%), seguido del transporte (7,3%); registra caída en la pesca (-1,5%).

Las remuneraciones promedios más altas se encuentran en los sectores Minero (\$985 mil), Eléctrico (\$818 mil) y Financiero (\$777 mil).

(ANEXO 2; CUADRO 1)

Remuneración Imponible Promedio según Actividad Económica

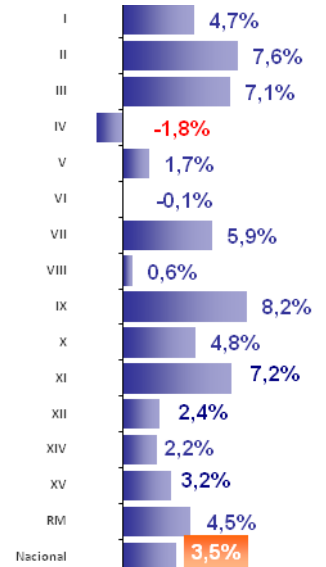


(2) EMPLEO Y REMUNERACIONES POR REGIÓN

Catorce de las quince regiones aumentan su masa laboral. El incremento más relevante se da en primer lugar en la IX región, Explicado por alzas en comercio y servicio, y le siguen las regiones II y XI, con aumentos de 7,6% y 7,2%, respectivamente. Por otra parte, muestra una pequeña contracción del nivel de empleo la IV región (-1,8%). La RM muestra un aumento de 4,5%, equivalente a 35.966 nuevos puestos de trabajo.

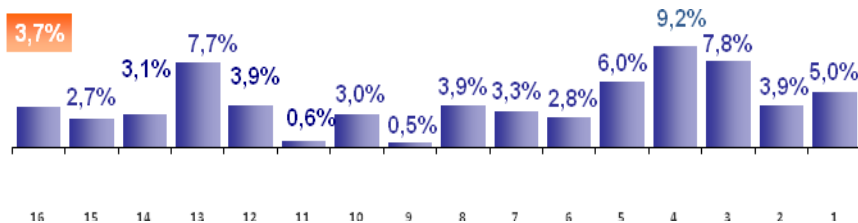


Evolución de Empleo por Región



Las regiones III y IV registran los mayores aumentos reales en las remuneraciones, de 9,2% y 7,8%, respectivamente; adicionalmente las regiones II y III presentan las remuneraciones más altas; de \$736 mil en la II, y 673 mil en la III región.

Evolución de Remuneraciones por región



(ANEXO 2; CUADRO 2)

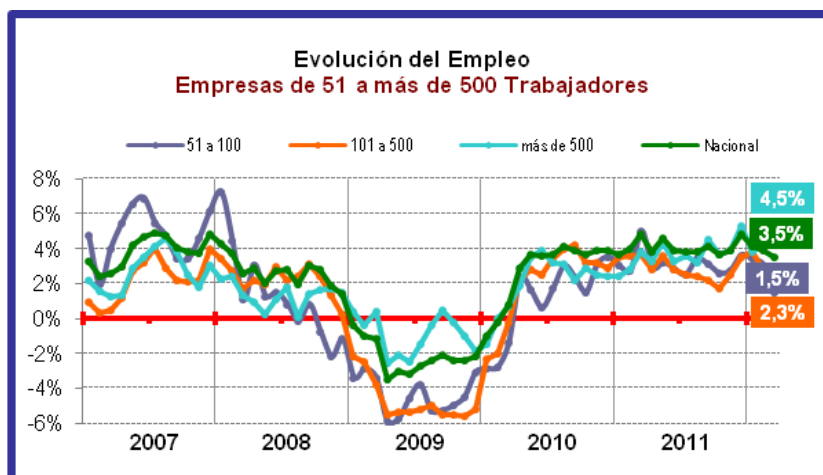
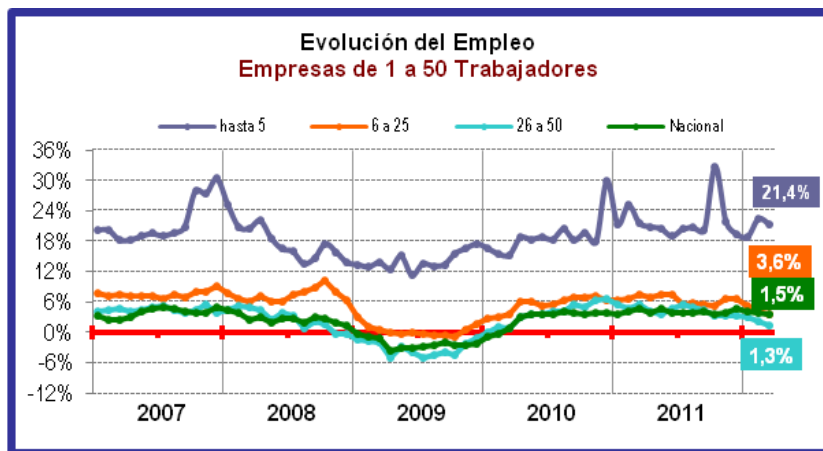
(3) EMPLEO Y REMUNERACIONES POR TAMAÑO DE EMPRESA

Las empresas de **1 a 5** trabajadores presentan aumentos notablemente superiores al nacional. En efecto, en **MARZO** aumenta el número de empleos en **21,4%** equivalente a 6.356 nuevos puestos de trabajo. Sin embargo esto equivale sólo a una pequeña parte de la muestra (2%).

Respecto de las Remuneraciones, se da la relación inversa, las empresas de **1 a 5** trabajadores presentan la menor alza de remuneraciones, de **1,9%** (\$375 mil).

Las grandes empresas, de **más de 500** trabajadores que constituyen aproximadamente el 43% de los trabajadores de la muestra, aumentan su empleo en **4,5%**, equivalente a 32.387 nuevos puestos de trabajo. Estas registran una remuneración promedio de \$623 mil pesos, el mayor de todos los grupos, de 5%.

(ANEXO 2; CUADRO 3)



ANEXO 1

VARIACIÓN HISTÓRICA DEL EMPLEO POR ACTIVIDAD ECONÓMICA

De la muestra de empresas que cotizaron en la ACHS en el mes indicado y mismo mes del año anterior.

SECTOR ECONÓMICO	2010										2011												2012		
	abr	may	jun	Jul	ago	sep	oct	nov	dic	ene	feb	mar	mar	abr	may	jun	Jul	ago	sep	oct	nov	dic	ene	feb	mar
Agricultura	5,9	0,5	-0,1	-1,2	-1,7	-2,1	-3,1	0,7	0,6	-0,9	-1,4	-4,4	-0,7	-1,9	0,5	-0,1	-1,2	-1,7	-2,1	-3,1	0,7	0,6	-0,9	-1,4	-4,4
Silvicultura	-6,2	1,8	0,8	-4,3	-5,2	-7	-6,4	-4,7	-2,4	-7,6	-8,4	-4,2	2,1	0,7	1,8	0,8	-4,3	-5,2	-7	-6,4	-4,7	-2,4	-7,6	-8,4	-4,2
Pesca	-18,5	6,9	6	7,8	5,2	1,6	1,6	2,7	0,6	10,5	6,7	5,6	9,2	4,9	6,9	6	7,8	5,2	1,6	1,6	2,7	0,6	10,5	6,7	5,6
Minería	16,4	12,2	10,6	12,8	14,2	12,9	12,2	12,7	12,2	10,9	10,7	9,7	12	11,3	12,2	10,6	12,8	14,2	12,9	12,2	12,7	12,2	10,9	10,7	9,7
Industria	3,6	4,3	4,1	3,8	4,7	4,9	4	4,4	4,3	4,4	4,3	3,9	4,2	3,1	4,3	4,1	3,8	4,7	4,9	4	4,4	4,3	4,4	4,3	3,9
Construcción	3,5	6,5	6	4,8	3,5	3,9	5,1	8,6	8,9	8,9	5,7	3,8	11,4	7,5	6,5	6	4,8	3,5	3,9	5,1	8,6	8,9	8,9	5,7	3,8
Electricidad, Gas, Agua	5,1	5,5	1,8	2,5	2	3,4	1,4	1,7	2,8	6,4	6,3	8,6	3,4	3,8	5,5	1,8	2,5	2	3,4	1,4	1,7	2,8	6,4	6,3	8,6
Comercio	0,7	8	6,5	6,6	7	10,9	11,8	11,6	12,9	10,6	10,3	10,3	8	7,7	8	6,5	6,6	7	10,9	11,8	11,6	12,9	10,6	10,3	10,3
Financieras	5,3	6,3	4,8	5,3	4,9	4,7	4,6	5,1	7,8	8,2	8,4	8,4	4,6	4,9	6,3	4,8	5,3	4,9	4,7	4,6	5,1	7,8	8,2	8,4	8,4
Transporte, Almacenaje y Comunic.	0,4	3,7	2,5	3,3	3,7	3,1	2,3	3,8	2,2	0,9	1,4	1,2	5	5	3,7	2,5	3,3	3,7	3,1	2,3	3,8	2,2	0,9	1,4	1,2
Servicios	3,1	4	3,5	3,6	3,3	3,1	2,6	1,8	3,3	2,7	2,8	2,8	4,3	3,3	4	3,5	3,6	3,3	3,1	2,6	1,8	3,3	2,7	2,8	2,8
TOTAL	2,9	4,6	3,9	3,8	3,8	4,1	3,7	3,9	4,8	4,1	3,9	3,5	4,8	3,8	4,6	3,9	3,8	3,8	4,1	3,7	3,9	4,8	4,1	3,9	3,5

ANEXO 2

CUADRO 1								
N° Empresas	ACTIVIDAD	TRABAJADORES				REMUNERACIONES		
		Mar 2011	Mar 2012	Dif. Masa	Var.	Mar 2011	Mar 2012	V.Real
4.793	Agricultura	167.874	160.434	-7.440	-4,4%	\$ 288.737	\$ 319.844	6,7%
382	Silvicultura	13.660	13.090	-570	-4,2%	\$ 385.007	\$ 433.124	8,4%
118	Pesca	14.784	15.618	834	5,6%	\$ 525.007	\$ 536.664	-1,5%
224	Minería	24.924	27.341	2.417	9,7%	\$ 908.687	\$ 985.226	4,5%
4.609	Industria	251.414	261.259	9.845	3,9%	\$ 549.793	\$ 579.493	1,6%
2.108	Construcción	73.377	76.189	2.812	3,8%	\$ 439.460	\$ 494.531	8,4%
453	Electricidad	15.557	16.895	1.338	8,6%	\$ 781.995	\$ 818.099	0,8%
3.798	Comercio	227.052	250.406	23.354	10,3%	\$ 485.642	\$ 511.510	1,5%
2.623	Financieras	52.599	57.032	4.433	8,4%	\$ 698.720	\$ 776.805	7,1%
2.858	Transporte	76.186	77.084	898	1,2%	\$ 496.127	\$ 552.417	7,3%
9.185	Servicios	783.155	805.212	22.057	2,8%	\$ 562.442	\$ 600.735	2,9%
31.151	NACIONAL	1.700.582	1.760.560	59.978	3,5%	\$ 524.569	\$ 564.530	3,7%

CUADRO 2								
VARIACIÓN DEL EMPLEO Y REMUNERACIONES POR REGIÓN								
N° Empresas	Región	TRABAJADORES				REMUNERACIONES		
		Mar 2011	Mar 2012	Dif. Masa	Var.	Mar 2011	Mar 2012	Var. Real
311	I	19.733	20.662	929	4,7%	\$ 575.009	\$ 626.647	5,0%
528	II	50.116	53.926	3.810	7,6%	\$ 682.195	\$ 735.641	3,9%
481	III	43.121	46.168	3.047	7,1%	\$ 601.555	\$ 673.211	7,8%
1.293	IV	67.378	66.180	-1.198	-1,8%	\$ 453.079	\$ 513.681	9,2%
1.447	V	97.323	98.972	1.649	1,7%	\$ 452.851	\$ 498.399	6,0%
2.124	VI	123.811	123.687	-124	-0,1%	\$ 436.353	\$ 465.689	2,8%
1.293	VII	71.568	75.774	4.206	5,9%	\$ 405.068	\$ 434.368	3,3%
3.914	VIII	230.400	231.712	1.312	0,6%	\$ 474.066	\$ 510.996	3,9%
1.046	IX	58.485	63.252	4.767	8,2%	\$ 464.995	\$ 484.881	0,5%
1.449	X	68.976	72.309	3.333	4,8%	\$ 484.420	\$ 518.066	3,0%
151	XI	9.338	10.012	674	7,2%	\$ 612.526	\$ 639.431	0,6%
240	XII	13.307	13.629	322	2,4%	\$ 543.018	\$ 585.454	3,9%
817	XIV	33.941	34.681	740	2,2%	\$ 447.059	\$ 499.738	7,7%
307	XV	17.053	17.598	545	3,2%	\$ 525.961	\$ 562.636	3,1%
15.750	RM	796.032	831.998	35.966	4,5%	\$ 572.917	\$ 610.826	2,7%
31.151	Nacional	1.700.582	1.760.560	59.978	3,5%	\$ 524.569	\$ 564.530	3,7%

CUADRO 3								
VARIACIÓN DEL EMPLEO Y REMUNERACIONES POR TAMAÑO DE EMPRESA								
N° Empresas	Sector Económico	TRABAJADORES				REMUNERACIONES		
		Mar 2011	Mar 2012	Dif. Masa	Var.	Mar 2011	Mar 2012	Var. Real
9.848	1 a 5	29.721	36.077	6.356	21,4%	\$ 354.526	\$ 375.080	1,9%
12.606	6 a 25	165.476	171.444	5.968	3,6%	\$ 403.728	\$ 436.876	4,3%
3.709	26 a 50	139.289	141.134	1.845	1,3%	\$ 444.417	\$ 481.576	4,4%
2.457	51 a 100	183.067	185.852	2.785	1,5%	\$ 490.060	\$ 532.747	4,7%
2.039	101 a 500	462.323	472.960	10.637	2,3%	\$ 522.735	\$ 569.718	5,0%
492	Más de 500	720.706	753.093	32.387	4,5%	\$ 584.760	\$ 622.798	2,6%
31.151	Nacional	1.700.582	1.760.560	59.978	3,5%	\$ 524.569	\$ 564.530	3,7%