

# COMPORTAMIENTO DE EMPLEO Y REMUNERACIONES

## Informe mensual de una muestra de Empresas Afiliadas



FEBRERO 2011 – FEBRERO 2012

- Aumento en el empleo a nivel NACIONAL de 3,9%.
- MINERÍA registra el mayor aumento porcentual en el empleo, de 10,7%.
- Aumento en la REMUNERACIÓN real promedio imponible de 2,8%.
- SILVICULTURA presenta el mayor aumento en remuneraciones, de 8,8%.

### NACIONAL

Variación del Empleo a nivel Nacional (%)



### DATOS DE LA POBLACIÓN

Total Empresas Afiliadas	38.884
Total Trabajadores Afiliados	2.202.528
Remuneración Imponible Prom.	\$539.376

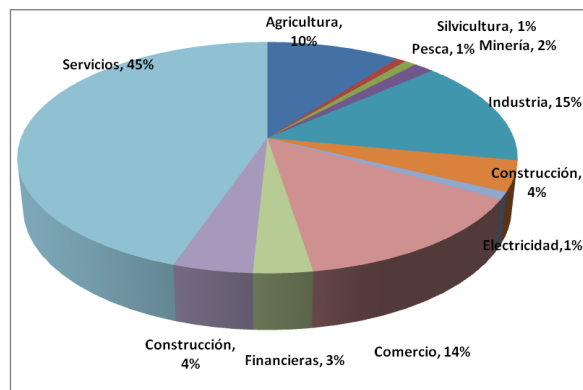
### DATOS DE LA MUESTRA

Nº de Empresas	31.252
Nº de Trabajadores	1.755.164
Remuneración Imponible Prom.	\$543.611
% Muestra	80,4%

### COMPARACIÓN FEBRERO 2012 / 2011

Variación del Empleo	3,9%
Nº de Nuevos Empleos	65.843
Variación Real Remuneraciones	2,8%

Este informe se basa en una muestra de empresas que cotizan en FEBRERO, y que corresponden al 80,4% del total de trabajadores afiliados a la ACHS. Destacan en la muestra la importante presencia de los sectores Servicios, Comercio, Industria y Agricultura.



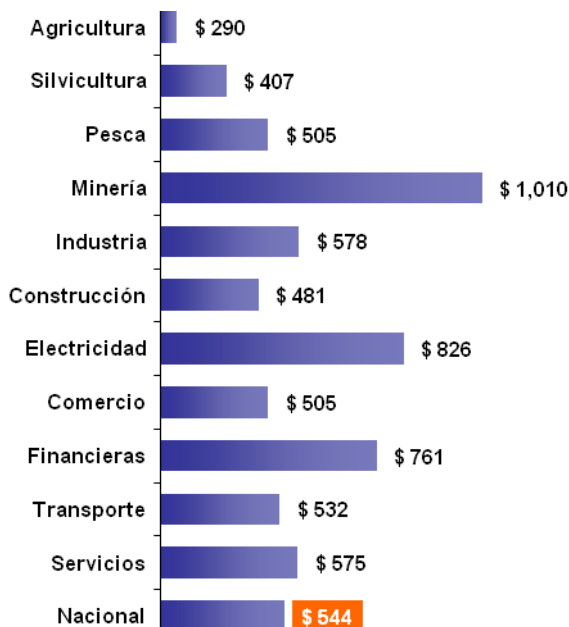
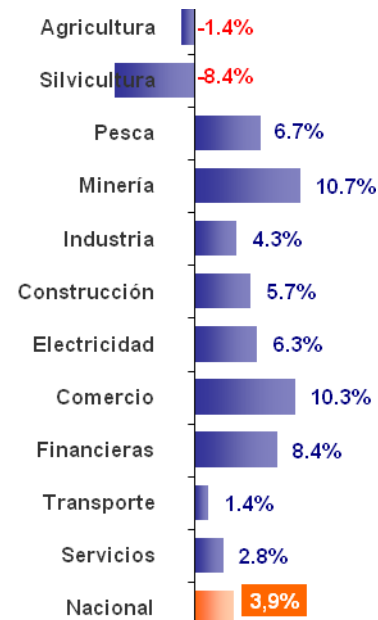
## (1) EMPLEO Y REMUNERACIONES POR SECTOR ECONÓMICO

La mayoría de los sectores aumentan porcentualmente sus contrataciones, siendo Minería el que más crece, con un 10,7%.

En tanto los sectores que presentan caídas son Silvicultura (-8,4%) y Agricultura (-1,4%).

Respecto a la cantidad de trabajadores, los sectores que aportan fundamentalmente al crecimiento del empleo nacional son: Servicios, Comercio e Industria, que en conjunto suman más de 55 mil nuevos puestos de trabajo.

### (ANEXO 2; CUADRO 1)



La remuneración imponible promedio de la muestra asciende a los \$544 mil, lo que representa una variación real del 2,8%.

El principal aumento real se produce en el sector Silvicultor (8,8%), seguido de construcción (6,8%); registrándose caída en electricidad (-2,6%).

Las remuneraciones promedios más altas se encuentran en los sectores Minero (\$1.010 mil), Eléctrico (\$826 mil) y Financiero (\$761 mil).

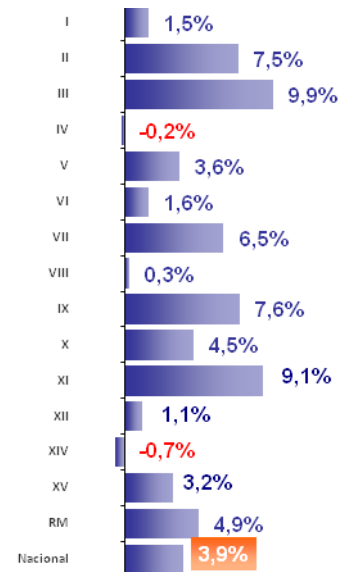
### (ANEXO 2; CUADRO 1)

## (2) EMPLEO REMUNERACIONES POR REGIÓN

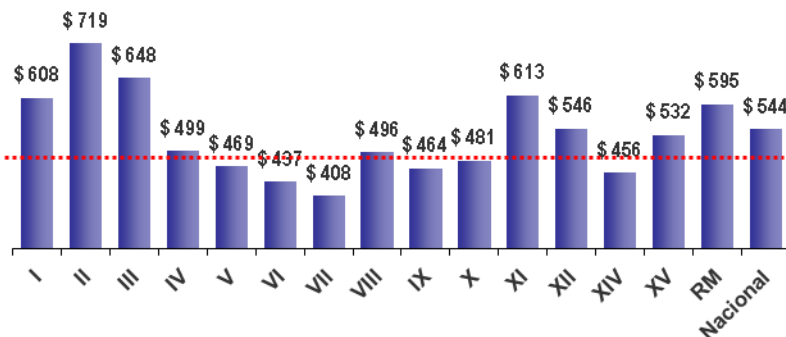
Catorce de las quince regiones aumentan su masa laboral. El mayor incremento se da en la III (9,9%), explicado substancialmente por la Construcción y servicios; luego le siguen las regiones XI y IX, con aumentos de 9,1% y 7,6%, respectivamente.

Por otra parte, muestran una pequeña contracción la IV y XIV región (-0,2% y (-0,7%) respectivamente.

La RM muestra un aumento de 4,9%, equivalente a 37.981 nuevos puestos de trabajo.



Las regiones III y IV registran los mayores aumentos reales en las remuneraciones, de 8,7% y 8,1%, respectivamente; adicionalmente las regiones II y III presentan las remuneraciones más altas; de \$719 mil en la II, y 648 mil en la III región.



(ANEXO 2; CUADRO 2)

(3) EMPLEO Y REMUNERACIONES POR TAMAÑO DE EMPRESA

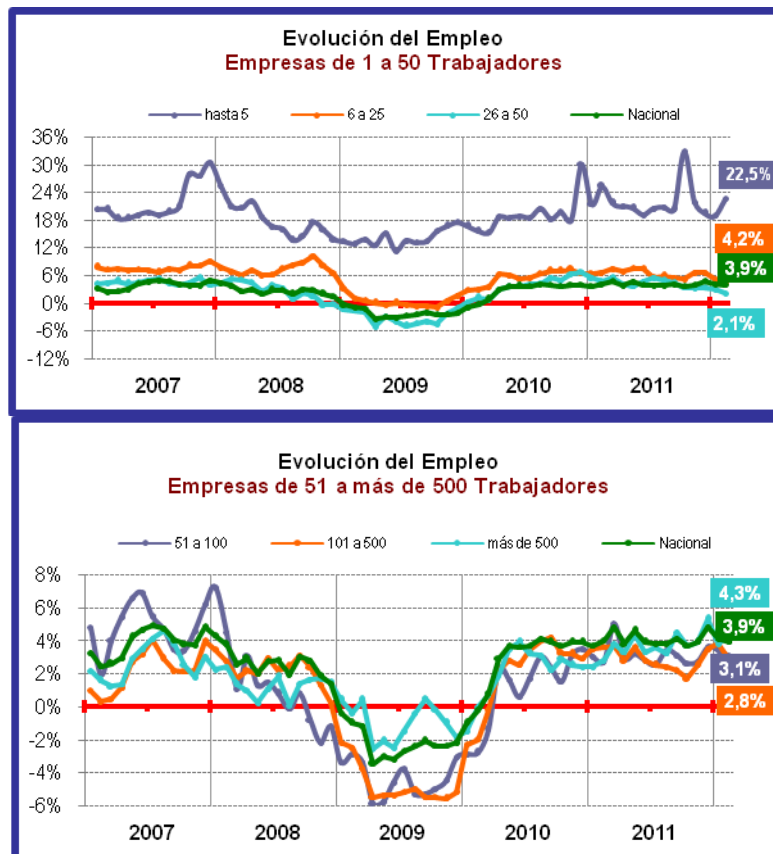
Las empresas de **1 a 5** trabajadores presentan aumentos notablemente superiores al nacional, en efecto, en FEBRERO aumenta el número de empleos en 22,5% equivalente a 6.679 puestos de trabajo. Sin embargo esto equivale a una pequeña porción de la muestra (2,1%).

Respecto de las Remuneraciones, se da la relación inversa, las empresas de **1 a 5** trabajadores presentan las remuneraciones más bajas (\$375 mil).

Las grandes empresas, de **más de 500** trabajadores, que conforman aproximadamente el 42,8% de la muestra, aumentan su empleo en 4,3%, equivalente a 31.022 puestos de trabajo. Por otra parte registran una remuneración promedio de \$591 mil pesos.

El mayor aumento real en las remuneraciones se presenta en empresas de **26 a 50** trabajadores, de 4,1%.

(ANEXO 2; CUADRO 3)



# ANEXO 1

## VARIACIÓN HISTÓRICA DEL EMPLEO POR ACTIVIDAD ECONÓMICA

De la muestra de empresas que cotizaron en la ACHS en el mes indicado y mismo mes del año anterior.

SECTOR ECONOMICO	2010												2011												2012	
	ene	feb	mar	abr	may	jun	2010	ago	sep	oct	nov	dic	feb	mar	abr	may	jun	2011	ago	sep	oct	nov	dic	ene	feb	
AGRICULTURA	-7,4	-7,5	-12	5,9	5,5	-1,7	-0,3	1,6	3,0	0,0	1,8	-0,5	-0,6	0,9	-0,7	-1,9	0,5	-0,1	-1,2	-1,7	-2,1	-3,1	0,7	0,6	-0,9	-1,4
SILVICULTURA	-2,8	-5,5	-5,1	-6,2	-4,6	-5,3	0,9	2,0	1,5	0,4	5,2	3,8	4,1	3,3	2,1	0,7	1,8	0,8	-4,3	-5,2	-7,0	-6,4	-4,7	-2,4	-7,6	-8,4
PESCA	-28,9	-28,3	-27,6	-18,5	-19,0	-19,2	-18,0	-9,7	-6,0	-1,8	-5,8	-4,2	-1,2	6,7	9,2	4,9	6,9	6,0	7,8	5,2	1,6	1,6	2,7	0,6	10,5	6,7
MINERÍA	5,3	5,9	13,3	16,4	15,5	16,4	19,0	19,5	17,2	14,8	14,0	14,5	7,0	7,4	12,0	11,3	12,2	10,6	12,8	14,2	12,9	12,2	12,7	12,2	10,9	10,7
INDUSTRIA	-2,7	-1,0	0,5	3,6	4,9	5,5	5,3	4,4	4,8	5,0	5,2	5,3	5,1	4,3	4,2	3,1	4,3	4,1	3,8	4,7	4,9	4,0	4,4	4,3	4,4	4,3
CONSTRUCCION	-6,3	-5,9	-1,7	3,5	4,3	5,0	7,1	10,4	8,8	7,7	4,9	6,2	9,3	11,9	11,4	7,5	6,5	6,0	4,8	3,5	3,9	5,1	8,6	8,9	8,9	5,7
ELECTRICIDAD, GAS, AG	3,7	4,0	3,0	5,1	6,3	5,1	5,7	4,7	4,5	3,4	4,0	4,6	7,1	5,4	3,4	3,8	5,5	1,8	2,5	2,0	3,4	1,4	1,7	2,8	6,4	6,3
COMERCIO	-2,4	-0,4	-0,3	0,7	3,2	3,4	3,3	4,2	2,5	4,9	5,8	6,4	7,6	6,2	8,0	7,7	8,0	6,5	6,6	7,0	10,9	11,8	11,6	12,9	10,6	10,3
FINANCIERAS	3,4	4,2	4,9	5,3	5,7	6,2	6,2	7,8	7,4	8,0	4,4	2,7	3,7	4,1	4,6	4,9	6,3	4,8	5,3	4,9	4,7	4,6	5,1	7,8	8,2	8,4
TRANSPORTE	-2,8	-1,8	-0,9	0,4	1,2	2,3	3,9	4,2	4,3	3,2	3,9	3,5	5,2	4,9	5,0	5,0	3,7	2,5	3,3	3,7	3,1	2,3	3,8	2,2	0,9	1,4
SERVICIOS	2,8	3,1	2,3	3,1	3,6	4,1	3,7	3,5	3,3	3,0	3,1	3,4	2,4	2,8	4,3	3,3	4,0	3,5	3,6	3,3	3,1	2,6	1,8	3,3	2,7	2,8
NACIONAL	-1,0	-0,2	0,8	2,9	3,7	3,6	3,7	4,1	3,9	3,7	3,9	3,9	3,7	4,0	4,8	3,8	4,6	3,9	3,8	3,8	4,1	3,7	3,9	4,8	4,1	3,9

## ANEXO 2

**CUADRO 1**

ACTIVIDAD	Empresas	MASA				REMUNERACIONES			
		2011	2012	Dif.	Var.	2011	2012	V.Nom.	V.Real
Agricultura	4.811	181.245	178.621	-2.624	-1,4%	\$ 262.518	\$ 289.669	10.3	5,7%
Silvicultura	386	14.479	13.270	-1.209	-8,4%	\$ 358.166	\$ 406.761	13.6	8,8%
Pesca	118	14.619	15.604	985	6,7%	\$ 481.928	\$ 504.641	4.7	0,3%
Minería	229	24.571	27.212	2.641	10,7%	\$ 907.672	\$ 1.010.109	11.3	6,6%
Industria	4.647	247.437	257.983	10.546	4,3%	\$ 532.746	\$ 577.940	8.5	3,9%
Construcción	2.128	71.143	75.189	4.046	5,7%	\$ 431.644	\$ 481.345	11.5	6,8%
Electricidad	453	15.946	16.954	1.008	6,3%	\$ 812.016	\$ 825.503	1.7	-2,6%
Comercio	3.800	226.205	249.407	23.202	10,3%	\$ 479.428	\$ 504.603	5.3	0,8%
Financieras	2.615	52.762	57.195	4.433	8,4%	\$ 715.117	\$ 761.007	6.4	1,9%
Transporte	2.876	76.169	77.214	1.045	1,4%	\$ 494.408	\$ 531.778	7.6	3,0%
Servicios	9.189	764.745	786.515	21.770	2,8%	\$ 541.817	\$ 574.564	6.0	1,6%
<b>NACIONAL</b>	<b>31.252</b>	<b>1.689.321</b>	<b>1.755.164</b>	<b>65.843</b>	<b>3,9%</b>	<b>\$ 506.584</b>	<b>\$ 543.611</b>	<b>7.3</b>	<b>2,8%</b>

**CUADRO 2**

REGIÓN	Empresas	MASA				REMUNERACIONES			
		2011	2012	Dif.	Var.	2011	2012	V.Nom.	V.Real
I	306	19.912	20.214	302	1,5%	\$ 539.378	\$ 607.643	12.7	7,9%
II	530	50.175	53.963	3.788	7,5%	\$ 668.917	\$ 719.052	7.5	2,9%
III	474	42.058	46.201	4.143	9,9%	\$ 571.177	\$ 648.074	13.5	8,7%
IV	1.305	65.659	65.531	-128	-0,2%	\$ 442.447	\$ 499.235	12.8	8,1%
V	1.464	97.135	100.629	3.494	3,6%	\$ 431.600	\$ 468.599	8.6	4,0%
VI	2.123	123.995	125.948	1.953	1,6%	\$ 407.289	\$ 436.791	7.2	2,7%
VII	1.295	70.473	75.081	4.608	6,5%	\$ 380.671	\$ 408.195	7.2	2,7%
VIII	3.923	229.110	229.791	681	0,3%	\$ 465.346	\$ 496.488	6.7	2,2%
IX	1.062	59.876	64.425	4.549	7,6%	\$ 433.562	\$ 464.153	7.1	2,5%
X	1.454	71.071	74.292	3.221	4,5%	\$ 452.499	\$ 480.502	6.2	1,7%
XI	150	9.140	9.975	835	9,1%	\$ 563.427	\$ 612.680	8.7	4,1%
XII	237	13.393	13.542	149	1,1%	\$ 516.680	\$ 545.757	5.6	1,2%
XIV	826	38.330	38.073	-257	-0,7%	\$ 411.713	\$ 455.580	10.7	6,0%
XV	311	16.611	17.135	524	3,2%	\$ 499.256	\$ 531.667	6.5	2,0%
RM	15.792	782.383	820.364	37.981	4,9%	\$ 560.180	\$ 594.764	6.2	1,7%
<b>NACIONAL</b>	<b>31.252</b>	<b>1.689.321</b>	<b>1.755.164</b>	<b>65.843</b>	<b>3,9%</b>	<b>\$ 506.584</b>	<b>\$ 543.611</b>	<b>7.3</b>	<b>2,8%</b>

**CUADRO 3**

TAMAÑO	Empresas	MASA				REMUNERACIONES			
		2011	2012	Dif.	Var. %	2011	2012	V.Nom.	V.Real
1 a 5	9.929	29.729	36.408	6.679	22,5%	\$ 352.697	\$ 375.033	6.3	1,8%
6 a 25	12.738	167.489	174.571	7.082	4,2%	\$ 399.500	\$ 430.802	7.8	3,3%
26 a 50	3.689	138.852	141.827	2.975	2,1%	\$ 443.006	\$ 481.738	8.7	4,1%
51 a 100	2.371	176.012	181.387	5.375	3,1%	\$ 482.695	\$ 522.690	8.3	3,7%
101 a 500	2.023	457.681	470.391	12.710	2,8%	\$ 506.754	\$ 549.286	8.4	3,8%
500 y más	502	719.558	750.580	31.022	4,3%	\$ 555.870	\$ 591.217	6.4	1,9%
<b>NACIONAL</b>	<b>31.252</b>	<b>1.689.321</b>	<b>1.755.164</b>	<b>65.843</b>	<b>3,9%</b>	<b>\$ 506.584</b>	<b>\$ 543.611</b>	<b>7.3</b>	<b>2,8%</b>